

ОПЫТ УСПЕШНОГО ВНЕДРЕНИЯ

Проект

NAM Nederlandse Aardolie
Maatschappij B.V.

www.nam.nl

Продукт

M2C Converge Meter Data
Warehouse



А.Сомерстэйн, руководитель проекта

Contents

- NAM – Информация о компании
- Системные требования
- Либерализация газового рынка
- Внедрение
- Время исполнения
- Несомненная польза для заказчика

NAM – Информация о компании

NAM является лидером газового рынка Голландии. Имеет производство как внутри страны, так и за ее пределами. Занимается поставкой газа на внутреннем и внешнем рынках.

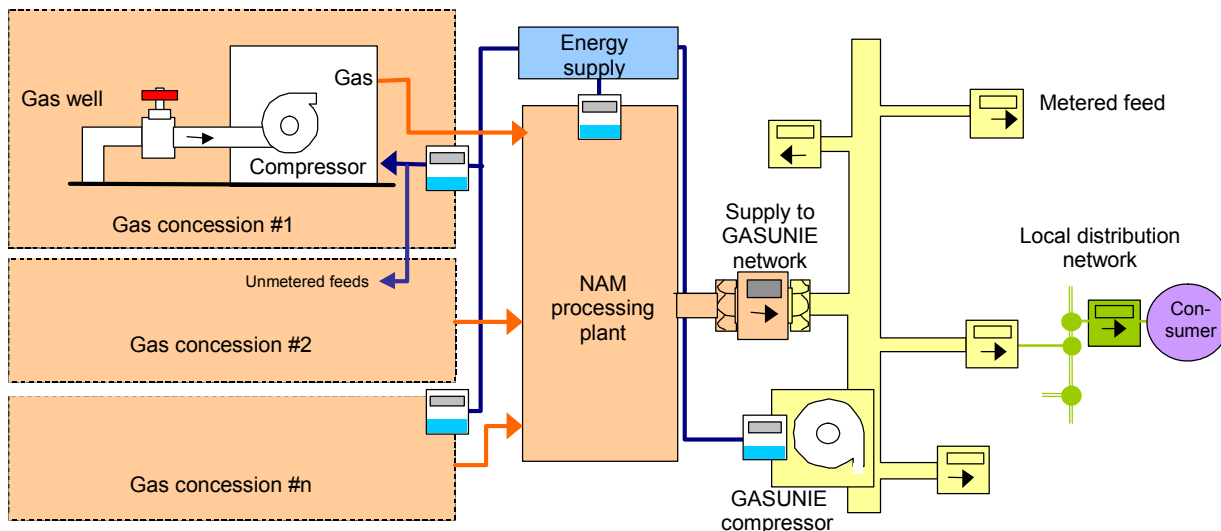
NAM управляет большим количеством перерабатывающих заводов в Голландии, где газ подвергается необходимым технологическим процессам, сжимается на компрессорных подстанциях до требуемого давления для транспортировки по национальной газовой распределительной сети GASUNIE.

Вот почему NAM, являясь одной из крупнейших энергетических компаний Голландии, заботится и об внутренней информации своего электропотребления.

Системные требования

До настоящего времени большинство данных в энергетических компаниях все еще получают и вводят в систему биллинга вручную. Для того, чтобы оборудовать рынок исходя из новых требований и добиться быстрых результатов требуется автоматизировать сбор данных и их передачу. NAM решил внедрить систему, которая выполняла бы следующие функции:

- Сбор более чем 100 газовых измерений из точек, расположенных на различных производственных и других площадках



(информация о 100 точках измерений на ноябрь 2003г.)

- Сбор информации производится через протокол TCP/IP по компьютерным сетям компании
- Непрерывный сбор информации (каждые пять минут)
- Максимальное время обработки информации составляет 4 минуты (последние два пункта объединяются в один и рассматриваются как один непрерывный процесс)

Либерализация газового рынка

В настоящее время происходит изменения газового и электрического рынков, связи между компаниями NAM и GASUNIE изменяются; новые ключевые игроки вводятся на рынок, увеличение прозрачности информации становится нормой. Для этого необходимы:

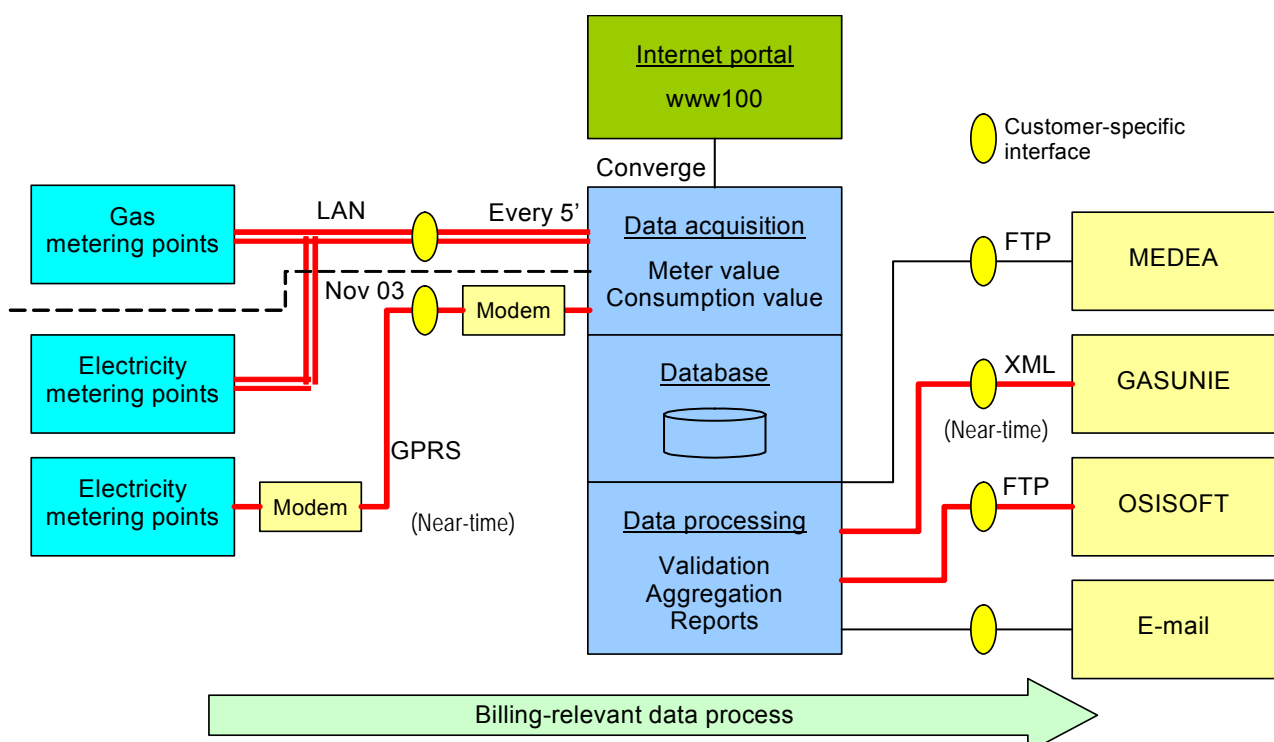
- Интерфейсы данных в системы GASUNIE, OSISOFT и MEDEA (система биллинга)
- Передача данных в GASUNIE в XML формате
- Представление измеряемых данных потребителям через интернет

Внедрение

Реализация близких по времени процессов была наиболее сложной. Системная производительность Converge была успешно увеличена с помощью ряда оптимизаций в двух направлениях – сборе и обработке информации. Информация о газе и электроэнергии снимается со всех точек измерений, проверяется (утверждается) и передается в восемь разных принимающих систем в течении четырех минут. Эти превосходные результаты были достигнуты при использовании всего одного сервера опроса.

Дополнительно, была необходимость в подготовке дополнительные форматов для сбора и передачи информации. Данные должны были собираться через SCTM протокол через TCP/IP. Несмотря на то, что SCTM был уже доступен как стандартный протокол сбора информации (по модему), была проведена большая по доработке этого протокола для TCP/IP. Передача данных в XML формате, определенном для GASUNIE была также новой в этом проекте.

Множество различных обсуждений по проекту дало понимание в необходимости дальнейших дополнений интерфейсов в системе.



Планирование

Был спланирован порядок выполнения работ для наиболее полного удовлетворения описанным требованиям. Несмотря на временные задержки некоторых работников, общий план был выдержан.

Это один из многих примеров, когда правильное управление проектом позволило полностью выполнить все требования заказчика в обговоренный срок.

Несомненная польза для заказчика

Новая система дала возможность NAM уже с самого начала автоматизировать сбор всех газовых и электрических данных на всех точках сбора и управлять этим процессом из одного центра. Это означает, что NAM теперь может освободить работников, которые занимались ручным сбором информации и избежать неминуемых ошибок ручного сбора.

Благодаря использованию близких по времени процессов, все данные являются практически непрерывными в GASUNIE с дискретным интервалом около трех минут после каждой процедуры сбора информации. Это позволило GASUNIE оптимизировать государственную поставку газа, а также производить необходимые работы где это необходимо. Таким образом, система также выступает в качестве сервисной управляющей системы.

Интерфейсы, которые были разработаны, представляют возможность простого определения конфигураций, утверждений, перенаправления данных и выбора конфигураций и позволяет поставщику вводить и получать дополнительную информацию.

Свободно перестраиваемый протокол ошибок дает поставщику свободу выбора какой именно информация нужна и кому.

Инфраструктура полных энергетических данных была обновлена и преобразована в гибкую внедренную в Converge платформу. Этот шаг сам по себе означает то, что совместно с данными по газу будет возможно получение согласованных электрических данных сравнительно простыми измерениями в ближайшем будущем.

meter2Cash Ltd.

A Landis+Gyr Company
Feldstrasse 1
6301 Zug / Switzerland

Phone +41 41 935 66 00
Fax +41 41 935 66 01

info@metertocash.com

www.metertocash.com

8000039958_en

© meter2cash AG Zug